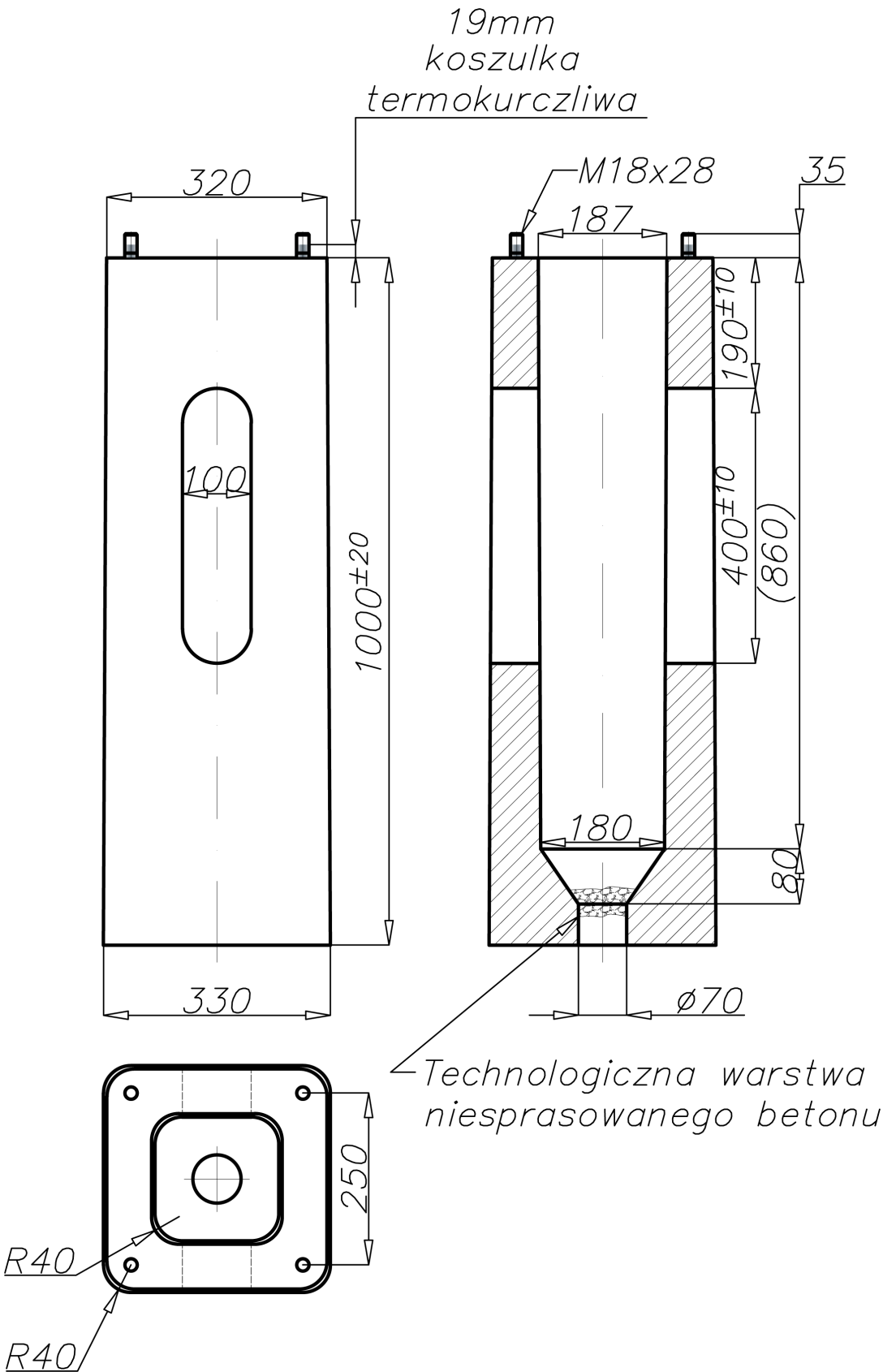
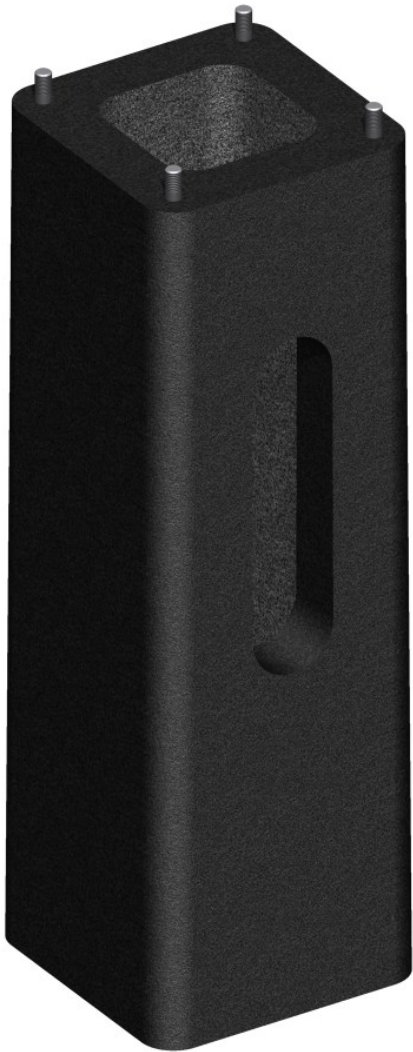


# Fundament betonowy B-60



### Dane techniczne

Typ fundamentu	B-60
Kod	311160
Waga [kg]*	170
Elementy łączne ocynkowane ogniowo	4008
Elementy łączne zrywalne ocynkowane ogniowo	4009
Przeznaczenie	Do montażu słupów SALØ146

\* Do celów transportowych należy uwzględnić możliwość nasiąkania betonu - wzrost wagi max do 5%

- klasa betonu wg Normy PN-EN 206 - C25/30
- końce śrubowe ocynkowane ogniowo